

古い歴史と伝統がある

海外用

第94回 全国書画展覧会

作品募集要項



- 主催 ■ 全国書画展覧会運営委員会
共催 ■ 広島県教育委員会、熊野町、熊野町教育委員会
後援 ■ 文部科学省、広島県、全日本書写書道教育研究会
NHK広島放送局、(公社)日本PTA全国協議会
中国新聞社 (申請中を含む)

作品応募規定

■ 作品部門 小学生の部 中学生の部 「書写の部」・「画の部」

■ エントリー期間 **令和8年7月3日(金)～9月3日(木)**【期限厳守】

※エントリー後の人数の増減は可能です。

■ 作品受付期間 **～9月18日(金)**【必着】

■ 作品送付先 〒731-4214
広島県安芸郡熊野町中溝四丁目17番12号
全国書画展覧会事務局

■ 審査長のご紹介 ※審査は、教育的立場で、厳正かつ公平に審査します。



書写の部

文部科学省初等中等教育局教育課程課
教科調査官

豊口 和士先生



画の部

文部科学省初等中等教育局教育課程課
教科調査官

小林 恭代先生

■ 表彰 【個人賞】 海外特別奨励賞、
特選、金賞、銀賞、銅賞、入選

※応募者全員分の賞状(PDF)を各団体宛にメール添付してお送りします。

金賞以上の賞状には、作品画像が入ります。

書写の部

- 課 題 P5 参照
表現は毛筆とし、学習指導要領「書写に関する事項」準拠のこと。
学年（例：三年）・氏名（名字と名前）を自署すること。
中学生の課題の書体は、楷書・行書どちらでも可
- 用 紙 半紙のみ（サイズ 約縦33.4cm×横24.3cm）
出品は一人一点 未発表作品・原本に限る。
※水分で簡単に溶ける材質の墨汁や筆ペンは使用しないでください。
- そ の 他 修正が確認された作品、二度書き作品は、銀賞以下となります。
学校から応募される場合は、課題が異なりますのでご注意ください。
作品は返却できません。

画の部

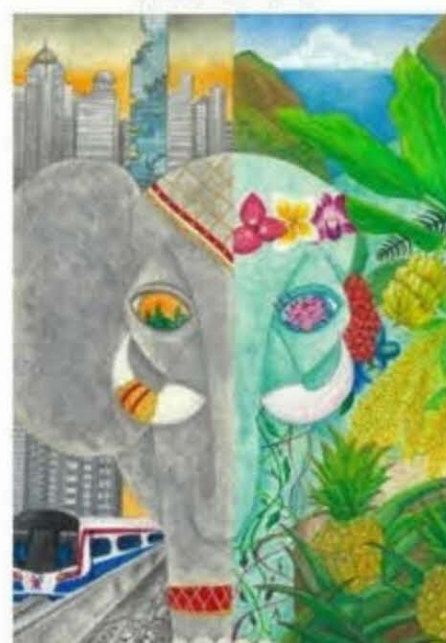
- 課 題 テーマは自由（水彩画・デザイン画など）
出品用記入用紙にタイトル、団体名、学年、氏名を記入し、作品の裏面に貼る。
（出品用記入用紙は出品名簿送付時に同封します。ホームページからも印刷できます。）
- 用 紙 画用紙（サイズ 四つ切 又は 八つ切）
出品は一人一点 未発表作品・原本に限る。
※最大四つ切までの大きさ
- そ の 他 画用紙に切り貼りする場合は、用紙からはみ出さないこと。
作品は返却できません。

第93回 海外特別奨励賞

書写の部



画の部



応募の流れ

1. エントリーする (P6参照)

9月3日締切

- エントリーファイルをダウンロードし、保存する。
- エントリーファイルを作成し、送信する。

必要書類が届きます。(7月3日より随時送信)

送信データを基に作成した名簿をメール添付して送付します。

〔添付書類〕

- 出品数記入用紙
- 出品名簿
- 出品用記入用紙 (画の部のみ)

※ エントリー後、2週間経っても書類が届かない場合はご連絡ください。
また、9月11日までに書類が届かない場合は、至急ご連絡ください。



2. 作品を送る

9月18日必着

- 出品数記入用紙・出品名簿を確認する。(団体名、学年、氏名等)
- 表記に間違い・変更があれば訂正する。
- 出品名簿順に作品を並べる。
- 出品数記入用紙、出品名簿、作品を送る。

全国書画展覧会 書写の部（海外用） 課題一覧

小 1	小 2	小 3	小 4	小 5	小 6
十	山	土	羊	花	希望
つ	メモ	ビル	左右	元気	夕や け雲

中 1	中 2	中 3
天地	社会	雪花
永久	初志	調和

中学生の書体は、楷書・行書どちらでも可

学校・塾・個人全て共通の課題です。

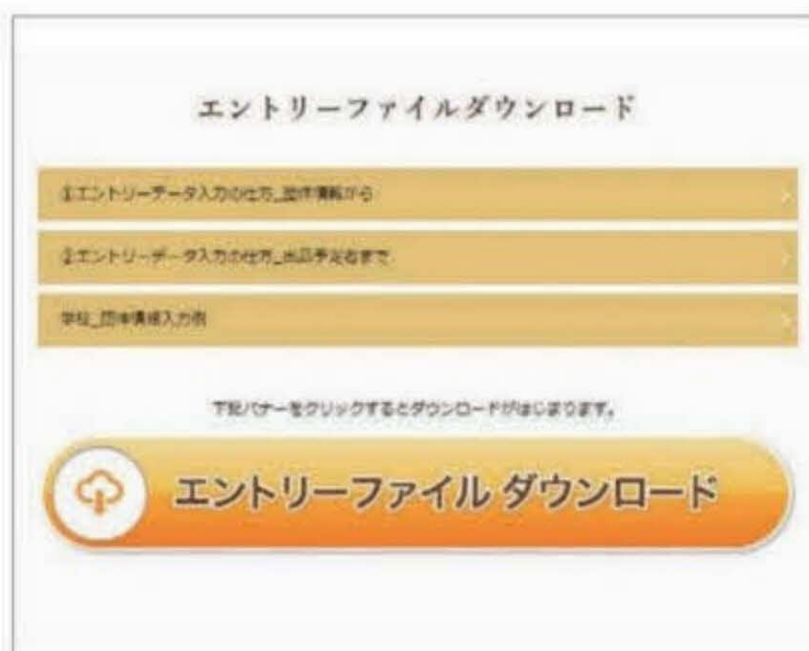
こちらは海外からの出品者用の課題です。国内の課題とは異なりますので、ご注意ください。

学年で2つの課題を指定しておりますので、どちらか一つ選択してください。

エントリー方法

① エクセル入力フォームのダウンロード

全国書画展覧会のホームページ (<https://www.shogaten.com>) からエントリーファイル (Excel) をダウンロードする。パソコンに [名前を付けて保存] してください。



② データの入力

エントリーファイル

(Excelファイル：団体情報シート・出品予定者(書の部)シート・出品予定者(画の部)シート)を入力する。



エントリーファイル入力の注意点

- ◎エントリーファイルは、「団体情報シート」・「出品予定者(書の部)」・「出品予定者(画の部)」が1つのファイルとなります。
例) 出品予定者が「書の部」のみの場合でも「画の部」のシートを削除しないでください。
- ◎1団体につき、1つのファイルで送信してください。
※団体情報シートのみ、出品予定者の入力のみで送信した場合は、エントリーファイルの不備となります。
学校からの応募において、「部活動のみ」と「部活動以外」など複数のエントリーはできません。
- ◎環境依存文字(外字)がある場合でも、このファイル上ではパソコンで変換できる代替文字で入力してください。
後日、提出用の「出品名簿」を郵送しますので、環境依存文字・外字や、文字化けしている文字を訂正の上、作品と一緒に送ってください。
- ◎システムの都合上、最後に送信いただいたエントリーファイルが反映されます。

1. 団体情報シート

- ◎小中一貫校の場合、団体区分は〔小学校〕を選択のうえ、小学生中学生一緒にエントリーしてください。
- ◎個人からの応募の場合は、団体区分は〔個人〕を選択し、団体名・担当者名の両欄には同じ保護者のお名前を入力してください。
- ◎電話番号は半角数字のみで、市外局番から入力してください。(入力例 0828545555)
※学校からの応募は、必ず学校の電話番号を入力してください。(FAX・携帯電話番号不可)
- ◎メールアドレスは全て半角で入力してください。
- ◎海外からの応募では、郵便番号の入力を省略できます。

2. 出品予定者(書の部)・出品予定者(画の部)シート

- ◎学年・氏名は必ず両方入力してください。
氏名の入力は、カタカナ・ローマ字の場合も全角で入力してください。
- ◎学年は、セルをクリックした際に横に出てくる「▼」ボタンを押して、選択肢の中から選んでください。
同じ学年・クラスの生徒が複数人続く場合でも、学年・クラスは各シートの入力例のように全員分入力してください。
セルの〔コピー&貼り付け〕での入力も可能です。
クラスがない場合、クラス欄は空白にしてください。
- ◎特別支援学級に該当する児童生徒の場合は、クラスの欄に〔特支〕と入力してください。

③ エントリーファイルの送信

応募フォームに入力し送信する。

1 団体名（個人の方は保護者名）を入力する。

2 メールアドレスを入力する。

※メールアドレスはエントリーファイル（団体情報）と同じものをお願いします。

自動返信メールと不備があった場合の連絡に使用します。

※送信前に「@shogaten.com」からのメールが受信できるよう設定をお願いします。

3 をクリックし、
② で作成したファイルを選択する。

4 をクリックする。

応募フォーム
以下の応募フォームに入力し、送信してください。

<<送信前にご確認ください>>

- エントリーファイルは最新ですか？
- 団体情報に入力漏れはありませんか？
- 出品予定者のシートは「書名部」「画名部」分かれています。入力漏れはありませんか？

1 学校・塾名
(個人の方は保護者名)

2 メールアドレス
メールアドレスは正確に、半角英数字のみで入力してください。
※送信時に「@shogaten.com」からのメールが受信できるよう設定をお願いします。

3 エントリーファイル
 選択されていません

4 送信

「送信」をクリックすると確認画面が出ますので、間違いないことを確認して「OK」を押してください。

エントリーファイルの送信後

「全国書画展覧会への参加申し込みありがとうございました。」

という完了画面が表示されます。

同時に、応募フォームのメールアドレス宛に自動返信メールが届きます。

【エントリー完了】

パソコン環境等でホームページからエントリーファイル（Excel）の送信ができない場合

以下の方法でのエントリーも可能です。

①エントリーファイル（Excel）をメール（info@shogaten.com）に添付して送信する。

②エントリーシート（PDF）を印刷又はダウンロードして、メール送信する。

※メール送信時は、件名に「第94回エントリー 団体名」を入力してください。

エントリー後、出品名簿等が届きます。2週間経っても届かない場合はご連絡ください。

エントリー後に変更がある場合は、届いた「出品名簿」に手書きでご記入ください。

- ・追加：最後尾に記入する。
- ・削除：二重線又は斜線を引く。
- ・訂正：訂正箇所が分かるように丸をつけ余白に記入する。

エントリーファイルの再送信でも変更可能ですが、

「出品名簿」の再送付はいたしませんので、お手元の「出品名簿」にも記入してください。

変更を送信する場合、2回目以降の自動返信メールは、「エントリーファイルを更新しました」という内容になります。

また、小学校・中学校で同じメールアドレスを使用した場合の自動返信メールは、2回目以降と同様のメールになりますが、団体情報が一致しなければ別の団体としてのエントリーとなります。

■ 審査結果 10月下旬、各団体宛に送付

■ 作品展示 令和8年11月21日(土)～23日(月・振休)
※海外特別奨励賞及び国内の特別賞、筆都大賞を展示します。
熊野町民会館 (広島県安芸郡熊野町中溝一丁目11番2号)

■ 賞状発送 12月中旬、各団体宛に送付

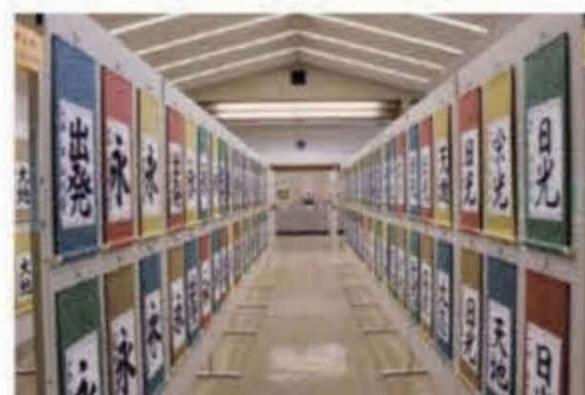
審査



表彰式



展示



一般社団法人 全国書画展覧会

(事務局) 〒731-4214
広島県安芸郡熊野町中溝四丁目17番12号
TEL : 082-854-5555 FAX : 082-854-5579
URL : <https://www.shogaten.com>
E-mail : info@shogaten.com

問い合わせ時間：9時～12時 13時～17時
平日(土・日・祝日除く)

応募された作品の著作権と作品画像の著作権は主催者に帰属します。当運営委員会では個人情報保護法を遵守し、お預かりしました応募者の氏名は、賞状の記名筆耕やホームページ等での作品紹介のみに使用し、他への転用や公開は一切いたしません。

(使用例：賞状・賞品・作品集・ホームページ及び募集要項の参考見本等)